

## 最近の新聞記事より

副理事長 二神 重則

進化論のダーウインは、生き残る種とは、強いものではなく知的なものでもない。それは変化に対応してきたものであると書いています。

最近の報道に大きく取り上げられた社会福祉関係として、

生活保護「住宅扶助」、引き下げ案まとまる

介護保険保険料の値上げ、施設入所者の制限、約865万人の保険料引き上げへ

障害者福祉の報酬減額

障害基礎年金停止や減額6割増10〜13年度、更新時の審査

これら予算などからの削減は、今後納税者たる若年労働者の減少と年金や医療費の掛かる高齢者の増加を予測し、また社会福祉予算が年々拡大している状況に危機感を持つ財務省からの要望らしい。

このような状況は、いずれ私どもの事業や個人の生活に影響が出てくる可能性を持っています。

現在の生活水準を維持するための、社会的な支援はだんだんと削減される可能性がたかまり期待できなくなりつつあります。10年20年先を生き延びてゆく皆さんには、これから見越し個人の能力を高めてどの様な世界になっても通じる実力を持つ必要があると感じているところです。

私ども就労継続支援A型の事業は、一般就労が難しい人に職場の提供と仕事の提供、それらに対応した研修の実施が求められています。この就労継続支援A型を一般の会社勤めができる人を育てるための通過施設と捉えています。

現在、企業は会社間の熾烈な市場競争をしています。国際的にも人件費の安い中国との競争であるのソーニーがと思う日本の大企業も苦戦をしています。通信機器では外国の会社の後れをとっています。また、その競争は個人にも及び中産階級の少なくなった競争社会になって選ばれる者と選ばれない者との格差の問題を生んでいます。「そんなつてもたらしようがない」とあきらめて、座して死を待つのではなく、それぞれが自らの生活を守るための策を考え実行する必要があると思います。

皆さんは幸いにも現在就労継続支援A型の事業に参加して、仕事のための研修プログラムを提供される環境にあり、時間もありません。

今の保護されている時間や環境を有効に利用して、稼げる技術や能力を身につけて雇用者の望まれる人材になるか、また自身が個人事業主となるか創業をされるチャンスとして将来に備えてほしいと思っています。



## 車窓から見た

駅名には歴史やいわれを感じさせるもの、そして面白いものがあります。いや（揖屋）駅は山陰線にあります。鎧駅は景色のよい香住駅と鉄橋の餘部駅の間にあります。ここから山陰線は山の中から海岸が見えてきます。夕刻は何とも言いえない景色が見えます。



予土線には、昭和駅の隣に大正駅があります。平成駅はまだありませんでした。江川崎駅の隣にご注目ください。ほかにも出目とか吉野生（よしのぶ）なんて駅があります。



島根県出雲市映画「レールウェー」の舞台いちばた一畑電車的美談駅、

鳥取県の智頭急行智頭線のユニークな形の恋山形駅の看板  
兵庫県の智頭急行智頭線の南北朝時代の武将赤松則村（円心）に由来している駅名。



秋田内陸縦貫鉄道「おかしな駅」、近くの田んぼには各種の米で造られた秋田美人が…、狩猟を専門にする人たちが居たと阿仁マタギ駅など、秋田の山間地の駅



あのNHK「あまちゃん」の三陸鉄道北三陸線、有名な長大な堤防があった「たろう駅」写真右側が海側。お会いした人の無事を祈るばかり。



秋田県男鹿半島の寒風山、西条にも寒風山があります。菅江真澄は江戸期東北地方を巡りスケッチと記録を残しています。あこがれです。

紅い八月



みなさま、こんにちは。

NPO法人札幌チャレンジド  
理事・就労支援グループリーダー  
佐藤美貴

北海道札幌市でぶうしすてむさんと同じく障がい者がある方をパソコンを使って就労支援をしている「NPO法人札幌チャレンジド」の佐藤美貴と申します。

10月14～18日の期間、ぶうしすてむさんにて在宅就労支援を中心とした研修をさせていただきました。

この間、川崎理事長・二神副理事長、河端さんをはじめ、沢山のスタッフの方やメンバーの方、ボランティアのみなさんや連携事業所の方々とご縁ができ、大変嬉しく想うと同時に、みなさんからたくさんの学びを頂き、誠に感謝しています。

特に仲間との連携をととても大事にされている考え方、メンバーのみなさんの仕事に対して前向きな姿勢、スキルの高さにはとても良い刺激をいただきました。笑顔の絶えない明るい事業所で、はじめて訪れた私でもとても居心地のよい場所であるのも印象的でした。

今回のご縁を大事にし、今後とも様々な面でぶうしすてむさんと札幌チャレンジドが連携できればと思っています。

今後ともどうぞ宜しくお願いいたします。

皆さんも札幌に来る機会がありましたら、ぜひ、札幌チャレンジドにもお越しくださいね。

お待ちしております！

このたびは本当にありがとうございました。



「さんちゃん」

URL <http://s-challenged.jp/>

## ボランティア募集

会員にパソコンの面白さや操作方法をつたえる『パソコンボランティア』を募っています。経験のある方は、知識や技術を、パソコンの苦手な方は、笑顔をお分けください。



### 特定非営利活動法人 ぶうしすてむ 事務局

〒790-0821  
愛媛県松山市木屋町3丁目12-7  
TEL 089-923-5002 FAX 089-923-5020  
<http://www.busystem.jp/>  
staff@busystem.jp

### 砥部事務所

愛媛県伊予郡砥部町八倉170  
TEL 089-989-4400





★お店紹介★

「おしゃれは無限大」

美しくなることをあきらめないで！

あなたのもとへ出張いたします。

理念

いつもあなたのそばで 安心な生活を創造したい

NPO法人 ありがとう



松山市東石井 6 丁目 4-36

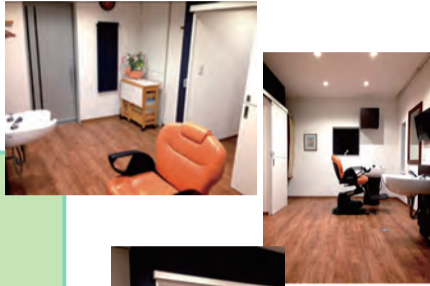
理事長 山本 諭

フリーダイヤル 0120-143-248 <http://yamamoto0908.jimdo.com/>



こんな思いはさせません

- ・障がいや理由に受け入れてもらえなかった
- ・他のお客様やお店のスタッフに気を遣っていた
- ・車いすからの移乗が困難だった



リライフとは

Relife (リライフ)

不安・心配・困難・苦痛などを取り除くこと。  
安心・安堵・ほっとすること・気晴らし・休息

Re:life (リ)：ライフ

再び/生活・生命

障がい者・高齢者の方、そのご家族様に少しでも健康で快適な生活をおくって欲しいという願いを表しました。

料金一例

	障がい者・後期高齢者	一般
カット(シャンプーなし)	¥2400	¥3000
パーマ	¥6800～	¥8500～
カラーのみ(白髪全体染め)	¥4400～5200	¥6500～7500

出張料金一例

¥500 (旧 松山 旧重信 伊予郡砥部町 伊予郡松前町)

¥1000～(その他のエリア・要 相談)

【エッセイ】

『反射してますか?』

重川洋一@愛媛県松前町 (masaki-cho)

日本映画界のある重鎮監督が、生前時々仕事でいっしょになる女優さんに「〇〇さん、反射してますか?」とよく語りかけていたそうです。

つまり、さまざまなことをよく聞いてそれら一つ一つにきちんと反応(=反射)することによって自分も周りも空気が良くなる、さらに演技力も磨かれるというのがその監督の持論だったようです。

コミュニケーションにおいても、その監督の「反射してますか?」というフレーズが大切になる場面がけっこうあると思います。

この間も、あるショッピングセンターのエレベーター内で……

「何階で(降りられま)すか?」と新たに乗り合わせた若いお母さんに軽く問いかけた、エレベーターボタン付近にいた人。そのお母さんは、降りる階がすでに押されてあったのか、何と!まったく無言だったのです。1歳くらいの自分の子ども(女の子)には話しかけていたようでした。すかさず私は、「モンスターヤンママ」と名付けることに。(笑)

エレベーター内で声をかけた人はもちろん、他に乗り合わせた人皆が重苦しい雰囲気にも包まれたことは言うまでもありません。

【近詠五句】

新米や 田を見廻りし 伯父の雲  
おほかたは 鴉、虫、小鳥 朝の庭  
秋の蚊の 名乗るときに ほそき声  
眼裏に 龍馬のあくび 通草の実  
秋冷や 小さな雨の 通り過ぎ

重川洋一@松前町

受講者募集!!

講座内容の詳細なお問い合わせは  
ぶうしすてむ ☎ 089-923-5002

パソコン講座 砥部八倉教室

講座コース	内容	使用テキスト (FOM 出版)	開講日 昼の部 月曜日 夜の部 水曜日
インターネット活用 4回コース 4,000円+テキスト料	インターネット検索、メール、 skype を使って基本的なテレビ電話を学習します	趣味発見! なるほど楽しいインターネット 1,296円(税込)	昼の部 13:30~15:30 3/2・9・16・23 夜の部 18:30~20:30 3/4・11・18・25

只今、新年度開催予定のシニア・初心者向けパソコン講座の準備中です。

決まり次第、つむぐ次号または当 NPO 法人の HP にてご案内させていただきます。

高齢者生きがい講座 ～人生 80 年代! 素敵な終末への話～

受講料 1 講座受講 1,000 円 (別途資料代 200 円) 当日受付可

開催日	講座	講師	開催場所
1/22 (木) 13:30 ~ 15:30	万が一に備えて ～後見人制度とは 遺言の作り方～	行政書士 佐野 透 先生	愛媛信用金庫 湊町支店 3F (駐車場 無) 松山市湊町4丁目 5-12 ☎(089)921-181
2/12 (木) 13:30 ~ 15:30	知っておきたい葬儀の知識 ～葬儀のいろは 裏話～	厚生労働省認定 一級葬祭ディレクター 池永 英夫 先生	
2/25 (水) 13:30 ~ 15:30	終末期医療について ～尊厳死とはリビングウィルの書き方～	元 県立中央病院院長 現 伊予鉄診療所所長 えひめ尊厳死を考える会会長 上田 暢男 先生	
3/20 (金) 13:30 ~ 15:30	エンディングノートの書き方 ～あなたらしい人生のために～	厚生労働省認定 一級葬祭ディレクター 池永 英夫 先生	月心会館仏事相談センター (駐車場 有) 松山市保免西1丁目 3-1 ☎(089)965-4455

編集後記

幸せの連想力を上げよう。

幸せって一つは「連想力」。

目の前にある出来事をどんなふう展開させる「連想力」があるか。

悪い方へ、と考える人は、いま、幸せがあっても楽しめない。

過去の記憶(不幸の経験)をほどいていくと「価値観」『信念』『考え方』が変わり「行動」も変わります。行動が変わると「現実」がいい方向に変わり始めま

す。すると考え方がどんどん変わり幸せの連想力も上がっていくのです。

素直な言動をしていくことが必要なんだよね

心屋仁之助の「奇跡の言葉」より